

Na temelju članka 5. Odluke o površinama javne namjene Grada Cresa ("Službene novine" Primorsko-goranske županije br. 42/20) i članka 29. Statuta Grada Cresa ("Službene novine Primorsko-goranske županije" br. 29/09, 14/13, 5/18, 25/18, 22/20, 8/21 i „Službene novine Grada Cresa“ br. 3/22), Gradsko vijeće Grada Cresa na sjednici održanoj dana 27. siječnja 2023. donosi

PLAN LOKACIJA

za postavljanje privremenih objekata na području Grada Cresa za 2023. godinu

Članak 1.

Na području naselja CRES utvrđuju se sljedeće lokacije za postavljanje privremenih objekata:

1. Plato gradske tržnice u Cresu između ulice Creskog statuta i ulice Turion, dodjeljuje se 9 (devet) lokacija:

- lokacija broj 1. za postavljanje tipskog kioska trgovačke namjene za prodaju pčelinjih proizvoda. Lokacija se dodjeljuje na temelju zahtjeva korisnika do maksimalne površine od 10 m².
- lokacija broj 2. u svrhu izložbenog prostora. Lokacija se dodjeljuje na temelju zahtjeva korisnika do maksimalne površine od 18 m².
- lokacija broj 3. za postavljanje pokretne naprave trgovačke namjene. Lokacija se dodjeljuje na temelju zahtjeva korisnika do maksimalne površine od 10 m².
- lokacija broj 4. za postavljanje pokretne naprave trgovačke namjene. Lokacija se dodjeljuje na temelju zahtjeva korisnika do maksimalne površine od 10 m².
- lokacija broj 5. za postavljanje pokretne naprave trgovačke namjene. Lokacija se dodjeljuje na temelju zahtjeva korisnika do maksimalne površine od 10 m².
- lokacija broj 6. za postavljanje pokretne naprave trgovačke namjene. Lokacija se dodjeljuje na temelju zahtjeva korisnika do maksimalne površine od 10 m².
- lokacija broj 7. za postavljanje tipskog kioska trgovačke namjene. Lokacija se dodjeljuje na temelju zahtjeva korisnika do maksimalne površine od 10 m².
- lokacija broj 8. za postavljanje tipskog kioska trgovačke namjene. Lokacija se dodjeljuje na temelju zahtjeva korisnika do maksimalne površine od 10 m².
- lokacija broj 17. za postavljanje montažnog objekta trgovačko-ugostiteljske namjene. Lokacija se dodjeljuje na temelju zahtjeva korisnika do maksimalne površine od 32 m².

Svi postavljeni kiosci moraju biti tipskog karaktera, odgovarajuće poslovne namjene. Svi objekti moraju imati vlastite komunalne priključke, odnosno biti spojeni na NN mrežu električne energije izvedenu sukladno zakonskim propisima, odnosno imati vlastito brojilo za vodu ukoliko je to propisano tehničkim uvjetima. Tende ispred objekta moraju biti jednoobrazne krem boje, postavljene na jednakoj udaljenosti od svih objekata.

2. Trg Frane Petrića:

- lokacija broj 9. na Trgu Frane Petrića na prostoru ispod gradske lože određuje se 9 mikrolokacija sukladno grafičkom prikazu Plana lokacija za postavljanje pokretnih naprava površine maksimalno 2 m² svaka mikrolokacija. Namjena je prodaja poljoprivrednih proizvoda iz vlastite proizvodnje. Navedene lokacije se dodjeljuju registriranim proizvođačima na temelju zahtjeva korisnika.
- lokacija broj 10. na Trgu Frane Petrića na prostoru uz „šandarac“ za postavljanje pokretne naprave za pečenje i prodaju plodina (kokice, kukuruz, palačinke i sl.). Lokacija se dodjeljuje na temelju zahtjeva korisnika do maksimalne površine od 5 m².

3. Cons:

- lokacija broj 11. za postavljanje nadstrešnice za iznajmljivanje bicikala, motora i dr. Lokacija se dodjeljuje na temelju zahtjeva korisnika do maksimalne površine od 6 m².

4. Palada:

- lokacija broj 12. za postavljanje pokretne naprave za izlaganje i prodaju nakita i suvenira. Lokacija se dodjeljuje na temelju zahtjeva korisnika do maksimalne površine od 3 m².

5. Lungomare Svetog Mikule:

- lokacija broj 13. za postavljanje pokretne naprave za pečenje i prodaju plodina (kokice, kukuruz, palačinke i sl.). Lokacija se dodjeljuje na temelju zahtjeva korisnika do maksimalne površine od 2 m².
- lokacija broj 14. za postavljanje pokretne naprave za pružanje usluga oslikavanja tijela (tattoo, body paint i sl.) ili za trgovačku namjenu. Lokacija se dodjeljuje na temelju zahtjeva korisnika do maksimalne površine od 2 m².
- lokacija broj 15. za postavljanje pokretne naprave za pružanje usluga oslikavanja tijela (tattoo, body paint i sl.) ili za trgovačku namjenu. Lokacija se dodjeljuje na temelju zahtjeva korisnika do maksimalne površine od 2 m².
- lokacija broj 16. za postavljanje pokretne naprave za pečenje i prodaju plodina (kokice, kukuruz, palačinke i sl.). Lokacija se dodjeljuje na temelju zahtjeva korisnika do maksimalne površine od 2 m².
- lokacija broj 18. za postavljanje pokretne naprave za izradu i prodaju ili za trgovačku namjenu. Lokacija se dodjeljuje na temelju zahtjeva korisnika do maksimalne površine od 2 m².
- lokacija broj 19. za postavljanje pokretne naprave za pružanje usluga oslikavanja tijela (tattoo, body paint i sl.) ili za trgovačku namjenu. Lokacija se dodjeljuje na temelju zahtjeva korisnika do maksimalne površine od 2 m².

Članak 2.

Lokacije za postavljanje ugostiteljskih terasa, za izlaganje robe ili postavljanje pokretnih naprava u svrhu izlaganja robe i ostalih prodajnih artikala (reklamni panoi, izložbene police, škrinje, frižideri i ostala oprema ugostiteljskih i trgovačkih objekata) dodjeljuju se na temelju zahtjeva korisnika poslovnih prostora, a u skladu sa grafičkim prikazom javnih površina.

Članak 3.

Na području trajektnog pristaništa, odnosno naselja POROZINA utvrđuju se sljedeće lokacije za postavljanje privremenih objekata:

- lokacija broj 1. (nakon pojasa pristaništa, nasuprot agencije za prodaju karti) za postavljanje pokretne naprave trgovačke ili ugostiteljske namjene. Lokacija se dodjeljuje na temelju zahtjeva korisnika do maksimalne površine od 6 m², sa pripadajućom terasom maksimalne površine od 48 m².
- lokacija broj 2. za postavljanje pokretne naprave trgovačke ili ugostiteljske namjene. Lokacija se dodjeljuje na temelju zahtjeva korisnika do maksimalne površine od 10 m², s pripadajućom terasom maksimalne površine od 98 m².
- lokacija broj 3. (s desne strane zavoja uz cestu D 100) za postavljanje pokretne naprave trgovačke namjene za prodaju proizvoda iz vlastite poljoprivredne proizvodnje. Lokacija se dodjeljuje na temelju zahtjeva korisnika do maksimalne površine od 4 m².
- lokacija broj 4. (uz cestu D 100, na zavoju) za postavljanje pokretne naprave trgovačke ili ugostiteljske namjene. Lokacija se dodjeljuje na temelju zahtjeva korisnika do maksimalne površine od 10 m².
- lokacija broj 5. (na k.č. 7779 K.O. Dragozetići, zemljište u privatnom vlasništvu, uz cestu D 100, nasuprot objekta za prodaju trajektnih karata Jadrolinije) za postavljanje pokretne naprave trgovačke ili ugostiteljske namjene do 12 m².

Članak 4.

Na području naselja BELI utvrđuju se slijedeće lokacije za postavljanje pokretnih naprava:

- lokacija broj 1. (na k.č. 76/1 K.O. Beli, zemljište u privatnom vlasništvu), za postavljanje pokretne naprave ugostiteljske namjene. Lokacija se dodjeljuje na temelju zahtjeva korisnika do maksimalne površine od 12 m².
- lokacija broj 2. (na k.č. 164/13 K.O. Beli) za postavljanje pokretne naprave trgovačke namjene. Lokacija se dodjeljuje na temelju zahtjeva korisnika do maksimalne površine od 15 m² sa pripadajućom terasom od 12 m². Lokacija se dodjeljuje na temelju zahtjeva korisnika u svrhu obavljanja trgovačke djelatnosti u funkciji opskrbe naselja Beli i kampa.
- lokacija broj 3. (na k.č. 154/5 K.O. Beli) za postavljanje pokretne naprave trgovačko uslužne namjene. Lokacija se dodjeljuje na temelju zahtjeva korisnika do maksimalne površine od 10 m².
- lokacija broj 4. na trgu Pricrekva- mikrolokacija „Ispod lipice“, za postavljanje pokretne naprave u svrhu izlaganja i prodaje nakita i suvenira. Lokacija se dodjeljuje na temelju zahtjeva korisnika do maksimalne površine od 2 m².
- lokacija broj 5. na trgu Pricrekva- mikrolokacija „Ispod lipice“, za postavljanje pokretne naprave u svrhu prodaje poljoprivrednih proizvoda iz vlastite proizvodnje. Lokacija se dodjeljuje na temelju zahtjeva korisnika do maksimalne površine od 2 m².
- lokacija broj 6. (na k.č.139/1 k.o. Beli) za postavljanje pokretne naprave ugostiteljske namjene. Lokacija se dodjeljuje na temelju zahtjeva korisnika do maksimalne površine od 10 m².

Članak 5.

Na području naselja VALUN utvrđuju se slijedeće lokacije za postavljanje pokretnih naprava:

- lokacija broj 1. (na trgu u centru Valuna) za postavljanje pokretne naprave za pečenje i prodaju plodina (kokice, kukuruz, palačinke i sl.). Lokacija se dodjeljuje na temelju zahtjeva korisnika do maksimalne površine od 3 m².
- lokacija broj 2. (č. zem. 1468/4 K.O. Valun, pored kapelice Kozarica), za postavljanje pokretne naprave ugostiteljske namjene. Lokacija se dodjeljuje na temelju zahtjeva korisnika do maksimalne površine od 10 m², sa pripadajućom terasom maksimalne površine od 22 m².

Članak 6.

Na području naselja LUBENICE utvrđuju se slijedeće lokacije:

- lokacija broj 1. (č.zem. 16 K.O. Lubenice, zemljište u privatnom vlasništvu), za postavljanje pokretne naprave za prodaju suvenira. Lokacija se dodjeljuje na temelju zahtjeva korisnika do maksimalne površine od 3 m².
- lokacija broj 2. za postavljanje pokretne naprave (panoramskog teleskopa). Lokacija se dodjeljuje na temelju zahtjeva korisnika do maksimalne površine od 1 m².

Članak 6 a.

Na području naselja PODOL utvrđuju se slijedeće lokacije:

- lokacija broj 1. (č.zem. 2/5 K.O. Podol, zemljište u privatnom vlasništvu), za postavljanje pokretne naprave za prodaju vlastitih proizvoda. Lokacija se dodjeljuje na temelju zahtjeva korisnika do maksimalne površine od 3 m².

Članak 7.

Na području naselja ZAGLAV utvrđuju se sljedeće lokacije za postavljanje privremenih objekata:

- lokacija broj 1. za postavljanje pokretne naprave (štanda ili kioska) trgovačke namjene. Lokacija se dodjeljuje na temelju zahtjeva korisnika do maksimalne površine od 10 m².

Članak 8.

Na području naselja MARTINŠĆICA utvrđuju se sljedeće lokacije za postavljanje privremenih objekata:

- lokacija broj 1. za postavljanje pokretne naprave trgovačke namjene. Lokacija se dodjeljuje na temelju zahtjeva korisnika do maksimalne površine od 10 m².
- lokacija broj 2. za postavljanje pokretne naprave trgovačke namjene. Lokacija se dodjeljuje na temelju zahtjeva korisnika do maksimalne površine od 12 m².
- lokacija broj 3. za postavljanje pokretne naprave trgovačke namjene. Lokacija se dodjeljuje na temelju zahtjeva korisnika do maksimalne površine od 10 m².
- lokacija broj 4. za postavljanje pokretne naprave trgovačke namjene. Lokacija se dodjeljuje na temelju zahtjeva korisnika do maksimalne površine od 10 m².
- lokacija broj 5. za postavljanje pokretne naprave trgovačke namjene. Lokacija se dodjeljuje na temelju zahtjeva korisnika do maksimalne površine od 10 m².
- lokacija broj 6. za postavljanje pokretne naprave za pečenje i prodaju plodina (kokice, kukuruz, palačinke i sl.). Lokacija se dodjeljuje na temelju zahtjeva korisnika do maksimalne površine od 5 m².
- lokacija broj 7. (k.č. 2004/9 K.O. Martinšćica, u vlasništvu privatne osobe) za postavljanje montažnog objekta (tipske kućice) za prodaju autohtonih suvenira i otočnih proizvoda i postavljanje škrinje za sladoled. Lokacija se dodjeljuje na temelju zahtjeva korisnika do maksimalne površine od 20 m².
- lokacija broj 8. za postavljanje pokretne naprave (klupe) za prodaju ručno izrađenih i oslikanih suvenira. Lokacija se dodjeljuje na temelju zahtjeva korisnika do maksimalne površine od 1 m².

Članak 9.

Za naselja na području Grada Cresa, lokacije za postavljanje privremenih objekata utvrditi će se na temelju zahtjeva zainteresiranih korisnika. Uz zahtjev za dodjelu lokacije na području navedenih naselja podnositelj je dužan podnijeti i suglasnost vijeća mjesnog odbora.

Članak 10.

Sastavni dio ovog Plana lokacija je grafički prikaz lokacija za postavljanje privremenih objekata, pokretnih naprava, ugostiteljskih terasa, kao i ostale opreme ugostiteljskih i trgovačkih objekata na području Grada Cresa u 2023. godini.

Članak 11.

Zahtjevi zainteresiranih korisnika koji u proteklom vremenskom razdoblju imaju postojeća dugovanja prema Gradu Cresu po osnovi poreza na javnu površinu, odnosno potraživanja po drugim osnovama, a koja proizlaze iz poslovanja na javnim površinama, neće se uzeti u razmatranje i biti će isključeni iz dodjela lokacija.

Članak 12.

Plan lokacija za postavljanje privremenih objekata na području Grada Cresa u 2023. godini objaviti će se na mrežnim stranicama i u Službenim novinama Grada Cresa uz grafički prikaz.

Plan će stupiti na snagu osmog dana od dana objave u Službenim novinama Grada Cresa.

KLASA: 363-03/22-01/250

URBROJ:2170-4-01-23-3

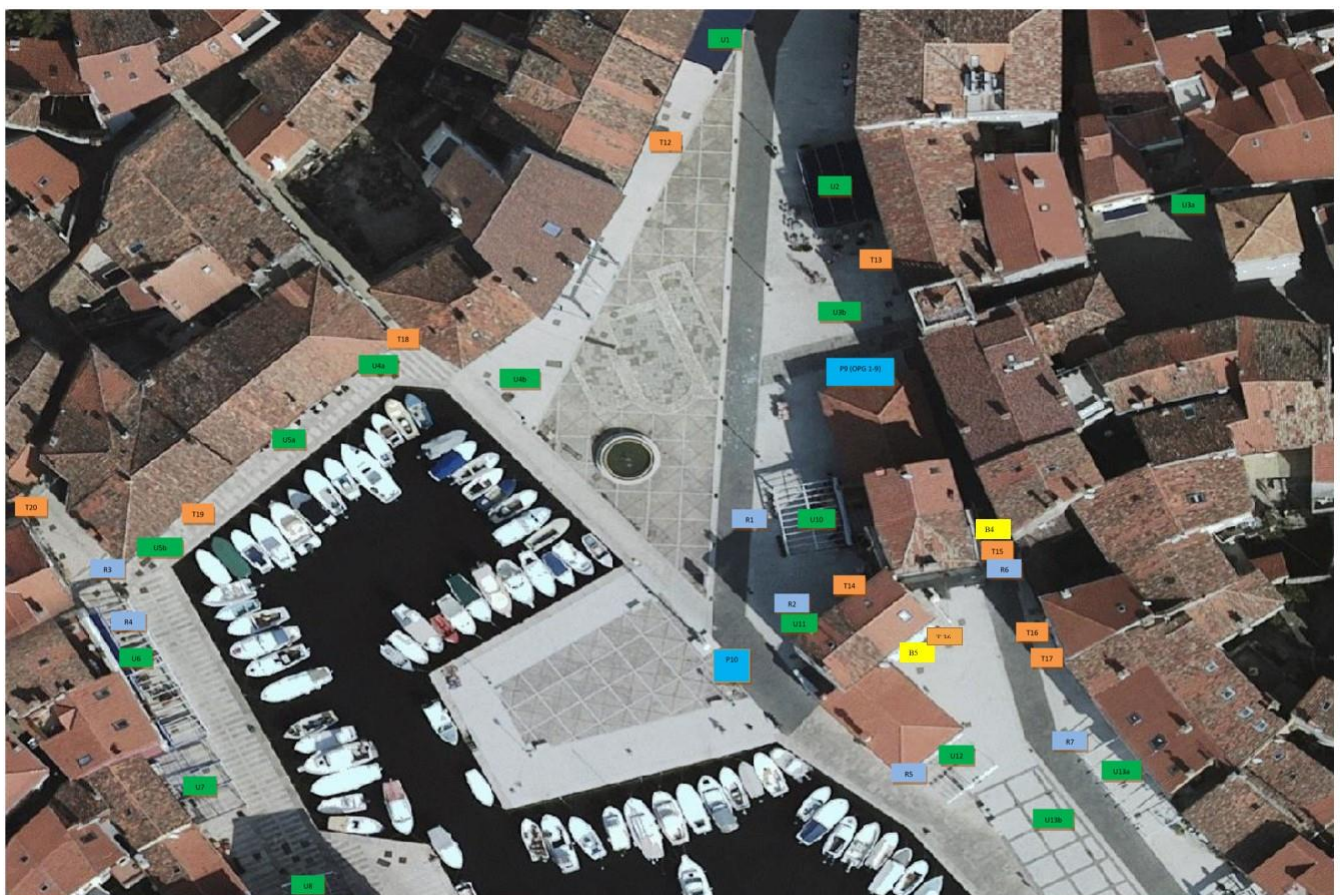
Cres, 27. siječnja 2023. godine

GRADSKO VIJEĆE GRADA CRESA

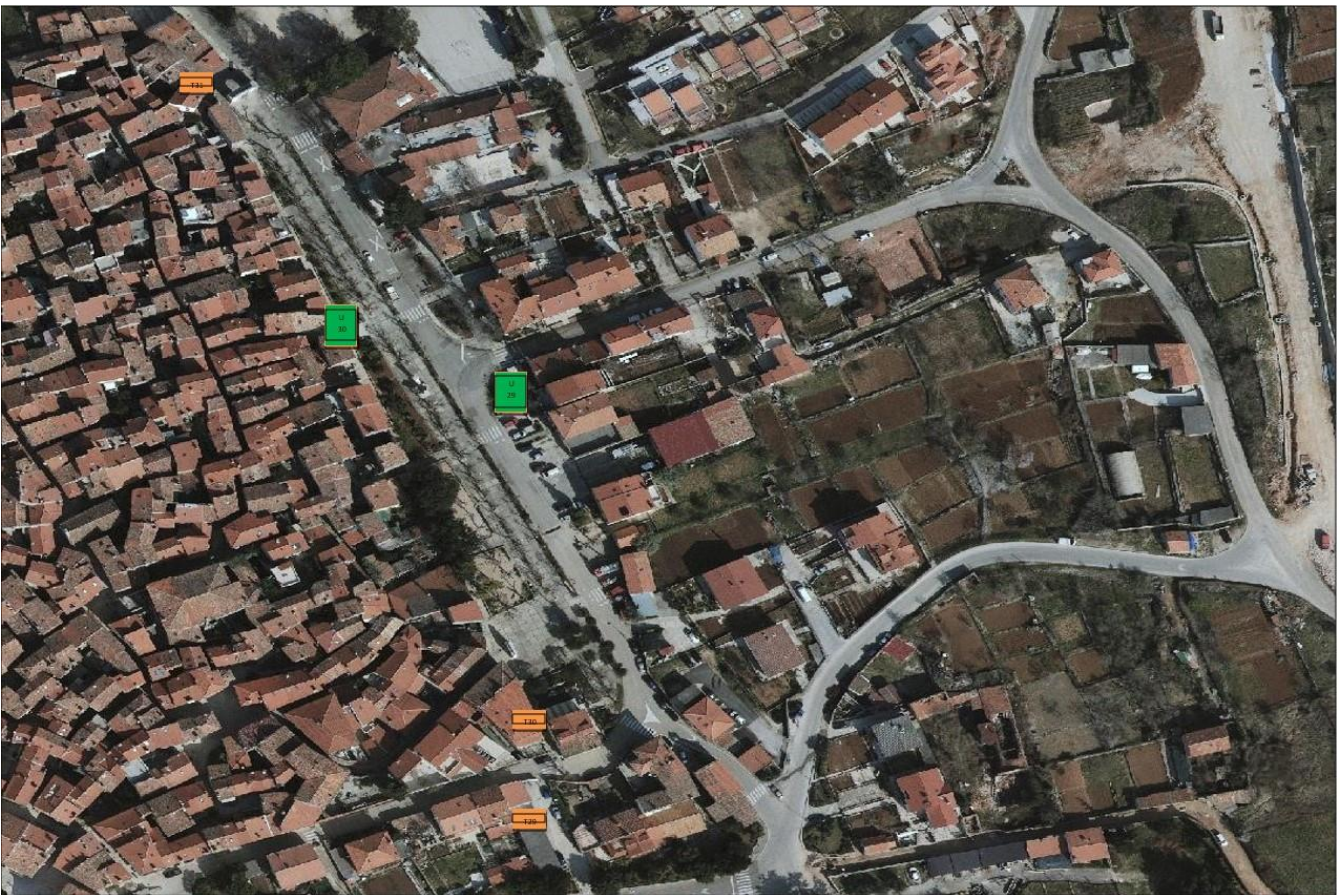
Predsjednica

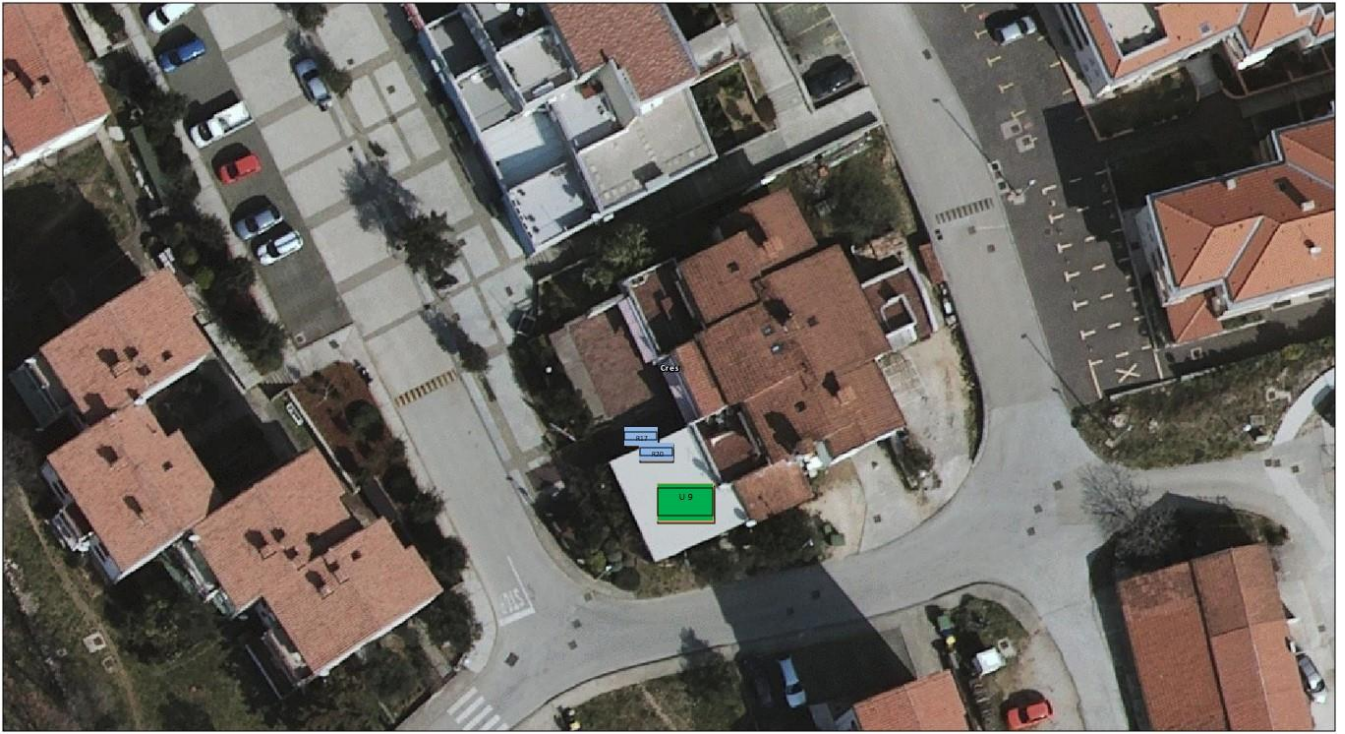
Natalija Marelić Tumaliuan, v.r.

PLAN LOKACIJA – GRAFIČKI PRIKAZ









LEGENDA:



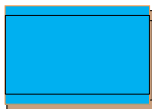
Trgovina, izlog

T1- Creskog statuta 10: 3 m ²	T19- Palada 3: 13m ²
T2- Creskog statuta 11: 4 m ²	T20- Drevenik 46: 3m ²
T3- Trg Frane Petrića 8: 20 m ²	T22- Ribarska 2: 2 m ²
T4- Creskog statuta 2: 8,50 m ²	T23- Cons 7: 5 m ²
T5- Trg Frane Petrića 8: 15 m ²	T24- Družba Sv. Ćirila i Metoda 25: 2m ²
T6- Sv. Jurja 2: 6 m ²	T25- Varozina 1: 1m ²
T7- Trg Frane Petrića 7: 17 m ²	T26- Varozina 1: 2 m ²
T8- Trg Frane Petrića 7: 8 m ²	T27- Lungomare Sv. Mikule 1: 4 m ²
T9- Trg Frane Petrića 6: 22 m ²	T28- Lungomare Sv. Mikule 1: 2 m ²
T10- Trg Frane Petrića 14: 42 m ²	T29- Zazid 8A: 14 m2
T11- Trg Frane Petrića 14: 10 m ²	T30- Šetalište 20. travnja 3: 10 m ²
T12- Trg Frane Petrića 4: 23 m ²	T31- Creskog statuta 30: 1 m ²
T13- Trg Frane Petrića 15: 7 m ²	T32- Turion 8: 15,50 m ²
T14- Riva creskih kapetana 2: 15 m ²	T33- Pod urom 13: 2 m ²
T15- Riva creskih kapetana 3: 3 m ²	T34- Creskog statuta 13: 4 m2
T16- Riva creskih kapetana 7: 13,80 m ²	T35- Riva creskih kapetana 15: 15m2
T17- Riva creskih kapetana 9: 10 m ²	T36- Riva creskih kapetana 6: 3m2
T18- Trg Frane Petrića 2- 6,48 m ²	



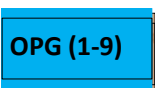
Ugostitelji, terase

U1- Trg Frane Petrića 5: 81 m ²	U16b- Ulica Sv. Ćirila i Metoda bb: 35,08 m ²
U2- Trg Frane Petrića 15: 103,67 m ²	U17a- Cons 2: 29,72 m ²
U3a- Pod urom 5: 7m ²	U17b- Ulica Sv. Ćirila i Metoda bb: 4,34 m ²
U3b- Trg Frane Petrića bb: 93 m ²	U18- Ulica Alberta Fortisa 1: 10 m ²
U4a- Palada 1:16 m ²	U19a i U19b- Cons 7: 179,6 m ²
U4b- Trg Frane Petrića bb: 75,65 m ²	U20a i U20b- Cons 9: 57 m ²
U5a i U5b- Palada 2: 33 m ²	U21a i U21b- Cons 11: 168,82 m ²
U6- Palada 4: 108 m ²	U22a i U22b- Varozina 5: 153 m ²
U7- Palada 4b: 69 m ²	U23a i U23b- Palada 11: terasa 101 m ²
U8- Palada 4: 95,74 m ²	U24a i U24b- Lungomare Sv. Mikule 4: 175,23m ²
U9- Jadranska obala 29: 14 m ²	U25a i U25b- Lungomare Sv. Mikule 4: 101,60 m ²
U10- Riva creskih kapetana 2: 102 m ²	U26- Osorska 14: 11 m ²
U11- Riva creskih kapetana 2: 21 m ²	U27- Creskih kopača 2: 34 m ²
U12- Riva creskih kapetana 8A: 99 m ²	U28- Sv. Sidar bb: 17 m ²
U13a i U13b- Riva creskih kapetana 17: 98,4 m ²	U29- Šetalište 20. travnja 24: 72 m ²
U14a i U14b- Riva creskih kapetana 13: 143 m ²	U30- Šetalište 20. travnja 43: 6 m ²
U15a i U15b- Riva creskih kapetana 10: terasa 224,33 m ²	U31a- Cons: 28,25 m ²
U16a- Cons 2: 23,28 m ²	U31b- Sv. Ćirila i Metoda bb: 51,18 m ²



Štandovi i pokretne naprave

- P1- Tržnica, Turion bb, prodaja meda i pčelinjih proizvoda: 10 m²
- P2- Tržnica, Turion bb, trgovačka namjena (izlaganje robe): 18,40 m²
- P3- Tržnica, Turion bb, trgovačka namjena: 10 m²
- P4- Tržnica, Turion bb, trgovačka namjena: 10 m²
- P5- Tržnica, Turion bb, trgovačka namjena: 10 m²
- P6- Tržnica, Turion bb, trgovačka namjena: 10 m²
- P7- Tržnica, Turion bb, trgovačka namjena (montažni objekt): 10,81 m² i 16 m² za izlaganje robe
- P8- Tržnica, Turion bb, trgovačke namjene (montažni objekt): 7,70 m² i 15 m² za izlaganje robe
- P9- Trg Grane Petrića bb, ispod lože- OPG (mikrolokacija br. od 1. do 9.), svaka mikrolokacija do maksimalno 2 m²
- P10- Trg Frane Petrića bb: 5 m²
- P11- Cons bb, iznajmljivanje motora i ATV quadova: 6 m²
- P12- Palada bb, prodaja suvenira: 3 m²
- P13- Lungomare Sv. Mikule bb, prodaja plodina: 2 m²
- P14- Lungomare Sv. Mikule bb, oslikavanje tijela: 2 m²
- P15- Lungomare Sv. Mikule bb, oslikavanje tijela: 2 m²
- P16- Lungomare Sv. Mikule bb, pečenje palačinki: 2m²



OPG, prodaja vlastitih proizvoda

- OPG1- Trg Frane Petrića bb: do maksimalno 2 m²
- OPG2- Trg Frane Petrića bb: do maksimalno 2 m²
- OPG3- Trg Frane Petrića bb: do maksimalno 2 m²
- OPG4- Trg Frane Petrića bb: do maksimalno 2 m²
- OPG5- Trg Frane Petrića bb: do maksimalno 2 m²
- OPG6- Trg Frane Petrića bb: do maksimalno 2 m²
- OPG7- Trg Frane Petrića bb: do maksimalno 2 m²
- OPG8- Trg Frane Petrića bb: do maksimalno 2 m²
- OPG9- Trg Frane Petrića bb: do maksimalno 2 m²



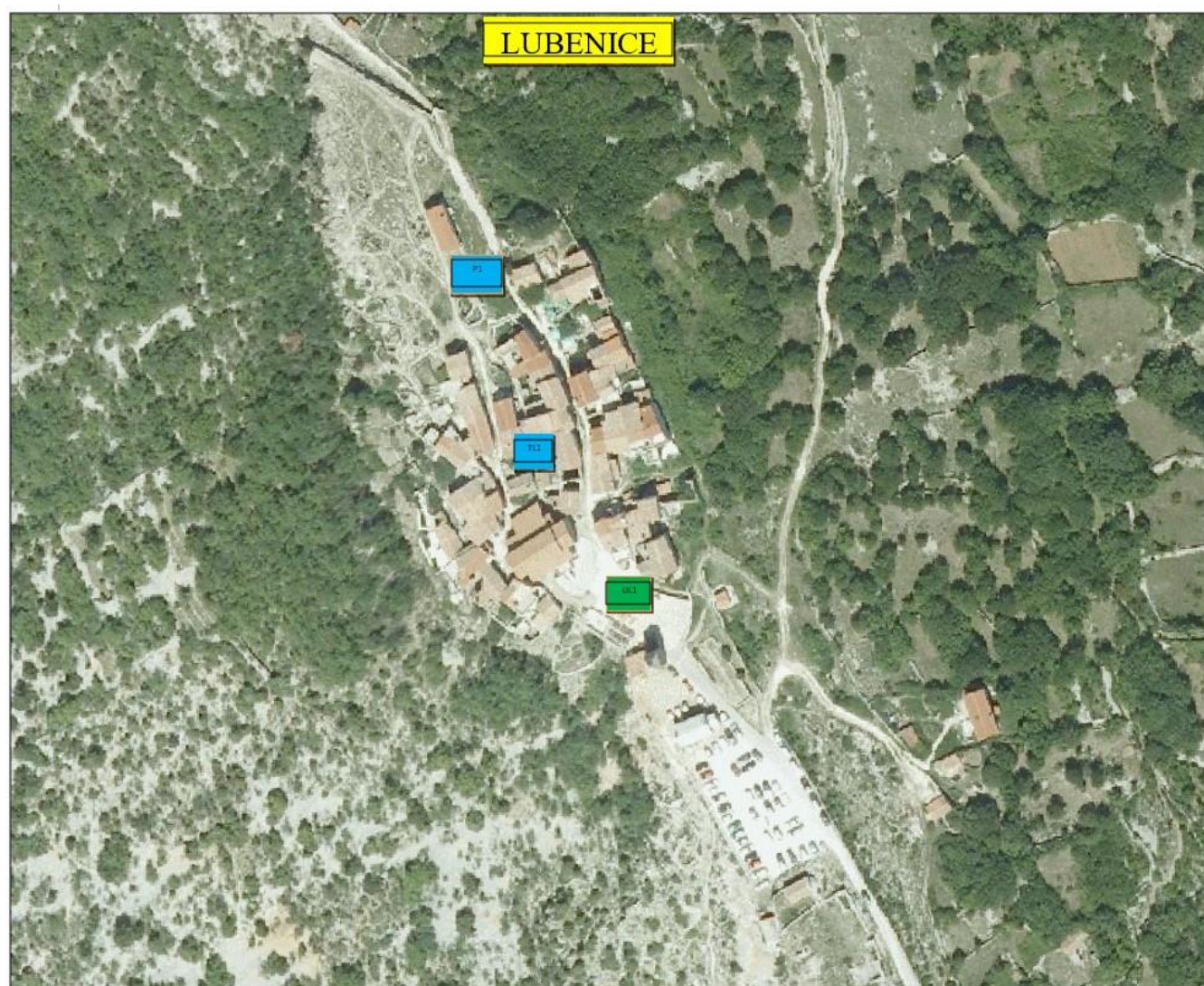
Reklamni panoi

- R1- Riva creskih kapetana 2: 1m²
- R2- Riva creskih kapetana 2: 1m²
- R3- Palada bb: 1 m²
- R4- Palada 4: 1 m²
- R5- Riva creskih kapetana 8a: 1m²
- R6- Riva creskih kapetana 3: 1 m²
- R7- Riva creskih kapetana 17: 1 m²
- R8- Družba Sv. Ćirila i Metoda bb: 1m²
- R9- Cons 11: 1m²
- R10- Cons 10: 1m²
- R11- Cons 10: 1m²
- R12- Cons 10: 1 m²
- R13- Lungomare Sv. Mikule bb: četiri (4) reklama panoa, svaki po 1m²
- R14- Trg Frane Petrića: 1 m²
- R15- Osorska bb: 1 m²
- R16- Pod urom bb: 1 m²
- R17- Jadranska obala 30: 1m²
- R 18- Turion bb (tržnica): 2 m²
- R19- Creskog statuta 13: 1m²
- R20- Jadranska obala 29: 1m²
- R21- Lungomare Sv. Mikule bb: 1m²
- R22- Riva creskih kapetana bb: 1m



Bankomati

- B1- Creskog statuta 13 (postavljen u pročelje)
- B2- Trg Frane Petrića BB (u blizini ribarnice, samostalno postavljen)
- B3- Sv. Jurja 2 (postavljen u pročelje)
- B4- Riva creskih kapetana 3 (postavljen u pročelje)
- B5- Riva creskih kapetana 6 (postavljen u pročelje)
- B6- Riva creskih kapetana 10 (samostalno postavljen)
- B7- Cons 7 (postavljen u pročelje)
- B8- Cons 7 (postavljen u pročelje)
- B9- Peškera (postavljen u pročelje)
- B10- Peškera (postavljen u pročelje)
- B11- Lungomare sv. Mikule (samostalno postavljen)
- B12- Lungomare sv. Mikule (samostalno postavljen)
- B13- Lungomare sv. Mikule (samostalno postavljen)



LEGENDA:

Trgovina, obrt



TL1- Lubenice bb, pokretna naprava za prodaju suvenir (privatno zemljište, do 3 m²)



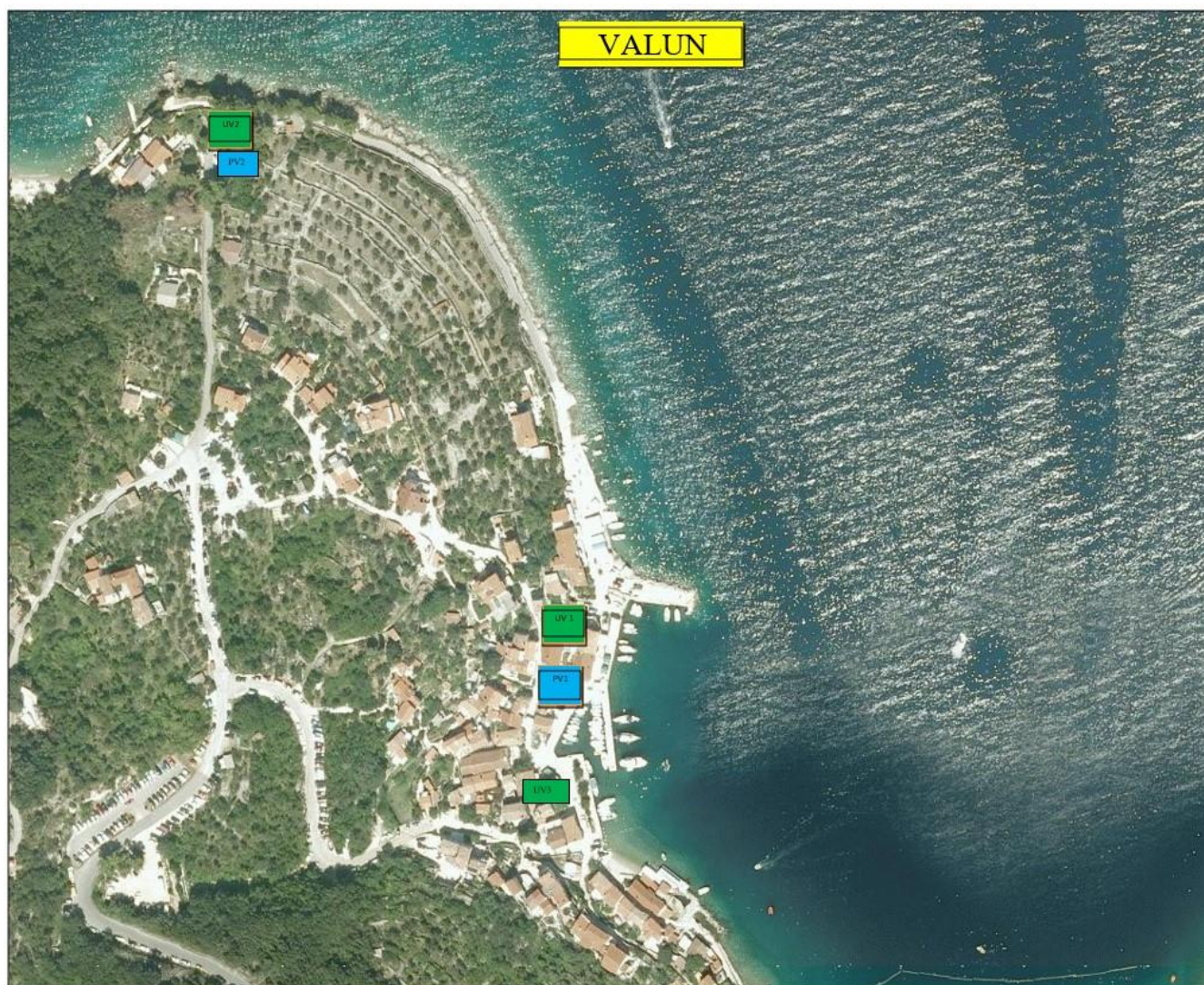
Ugostiteljstvo, terase

UL1- Lubenice bb, terasa 75 m²



Izlog

PL1- Lubenice bb, panoramski teleskop: 1 m²



LEGENDA:



Ugostiteljstvo, terase

UV1- Valun 13a: 41 m²

UV2- Valun bb: 29,91 m²

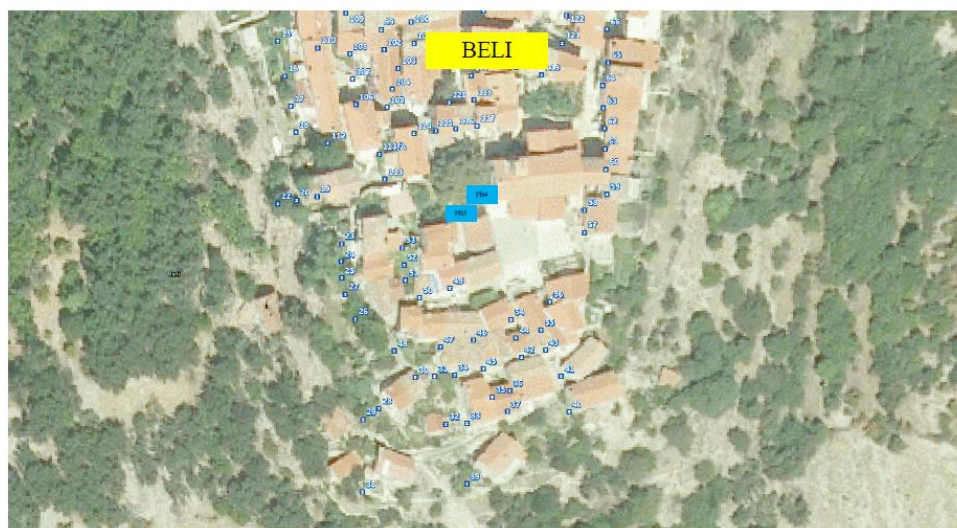
UV3- Vlun 43a: 37 m²



Pokretne naprave

PV1- Valun bb: 3 m²

PV2- Valun bb: 10 m²



LEGENDA:



Pokretne naprave

PB4- Trg Pricrekva- mikrolokacija
„Ispod lipice“: 2 m²

PB5- Trg Pricrekva- mikrolokacija
„Ispod lipice“: 2 m²



LEGENDA:



Pokretne naprave

PB1- k.č. 76/1 k.o. Beli, privatno vlasništvo:
12 m²



LEGENDA:



Pokretne naprave

PB2- k.č. 164/13 k.o. Beli: montažni objekt od 15
m² sa pripadajućom terasom od 12 m²

PB3- k.č.154/5 k.o. Beli: montažni objekt od 10m²

PB6- k.č. 139/1 k.o. Beli: montažni objekt od 10m²



LEGENDA:



Pokretne naprave, montažni objekti

PP1- Porozina bb: 6 m² (montažni objekt)

PP2- Porozina bb: 10 m² (šank)

PP3- Porozina bb: 4 m² (OPG)

PP 4- Porozina bb: 10 m² (montažni objekt)

PP 5- Porozina bb: 12m² (montažni objekt)



Ugostitelji, terase

UP1- Porozina bb: 48 m²

UP2- Porozina bb: 98 m²

UP3- Porozina bb: 26 m²



Reklamni panoi

R1- uz D 100: 1m²

R2- uz D 100: 1m²

R3- uz D 100: 1m²

R4- uz D 100: 1m²



LEGENDA:



Pokretne naprave, montažni objekti

- PM 1- Martinšćica bb: 10 m² (montažni objekt)
- PM 2- Martinšćica bb: 12 m² (montažni objekt)
- PM 3- Martinšćica bb: 10 m² (montažni objekt)
- PM 4- Martinšćica bb: 10 m² (montažni objekt)
- PM 5- Martinšćica bb: 10 m² (montažni objekt)
- PM 6- Martinšćica bb: 3m² (pokretna naprava, štand)
- PM 7- Martinšćica bb (privatno vlasništvo, do 20 m²)
- PM 8- Martišćica bb: 1m² (pokretna naprava, klupa)



Ugostitelji, terase

- UM1- Martinšćica 68: 69m²
- UM2- Martinšćica bb: 23,50 m²
- UM3- Martinšćica bb: 132,05 m²



ZAGLAV

LEGENDA



Pokretna naprava

PZ1- Zaglav bb: 10 m²



LEGENDA



Pokretna naprava

PPo1- Podol bb (privatno vlasništvo, do 3 m²)

Redni broj mikrolokacije za korištenje javne površine, lokacija: GRADSKA LOŽA,
svaka mikrolokacija do maksimalno 2 m²

